



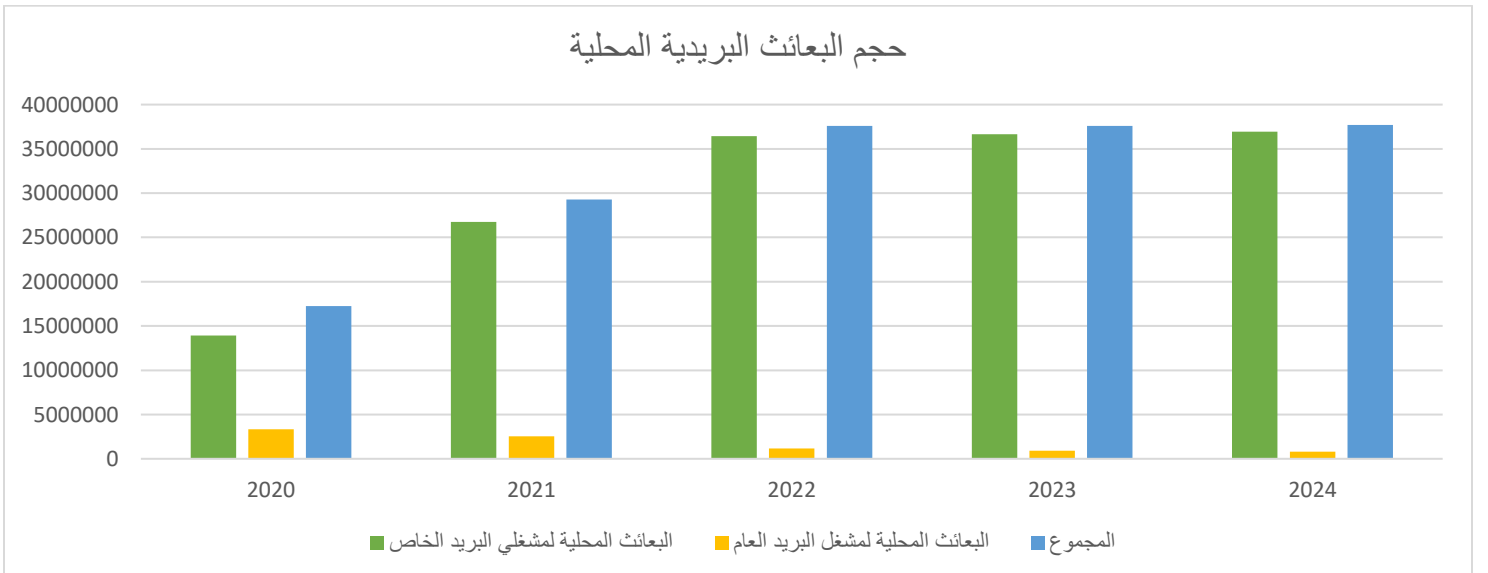
هيئة تنظيم قطاع الاتصالات

وحدة تنظيم قطاع البريد

البيانات الإحصائية عن الأعوام (2020-2024) الخاصة بقطاع البريد

- أولاً : حجم البعثات البريدية المتداولة والحصة السوقية
أ. البعثات المحلية

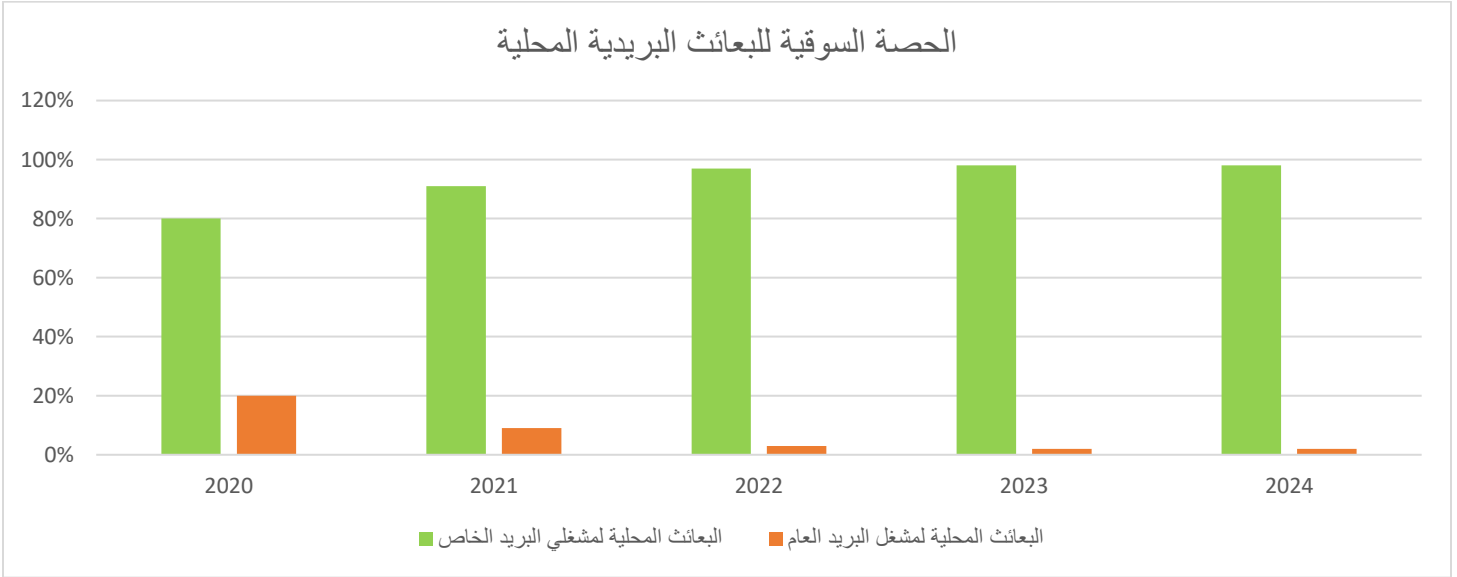
حجم البعثات البريدية المحلية					
2024	2023	2022	2021	2020	
36923140	36664341	36449411	26733117	13913463	البعثات المحلية لمشغلي البريد الخاص
789331	908647	1149580	2556244	3350228	البعثات المحلية لمشغل البريد العام
37712471	37572988	37598991	29289361	17263691	المجموع



الحصة السوقية للبعائث البريدية المحلية

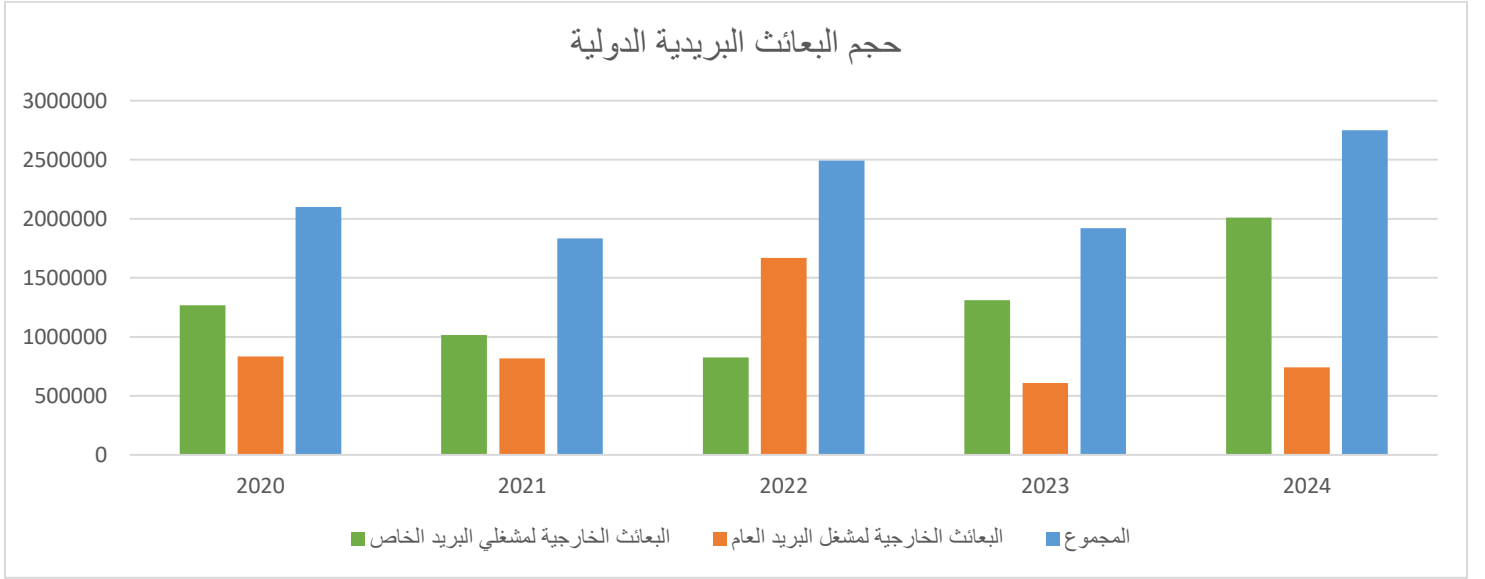
2024	2023	2022	2021	2020	
98%	98%	97%	91%	80%	البعائث المحلية لمشغلي البريد الخاص
2%	2%	3%	9%	20%	البعائث المحلية لمشغل البريد العام

الحصة السوقية للبعائث البريدية المحلية



ب. البعثات الدولية

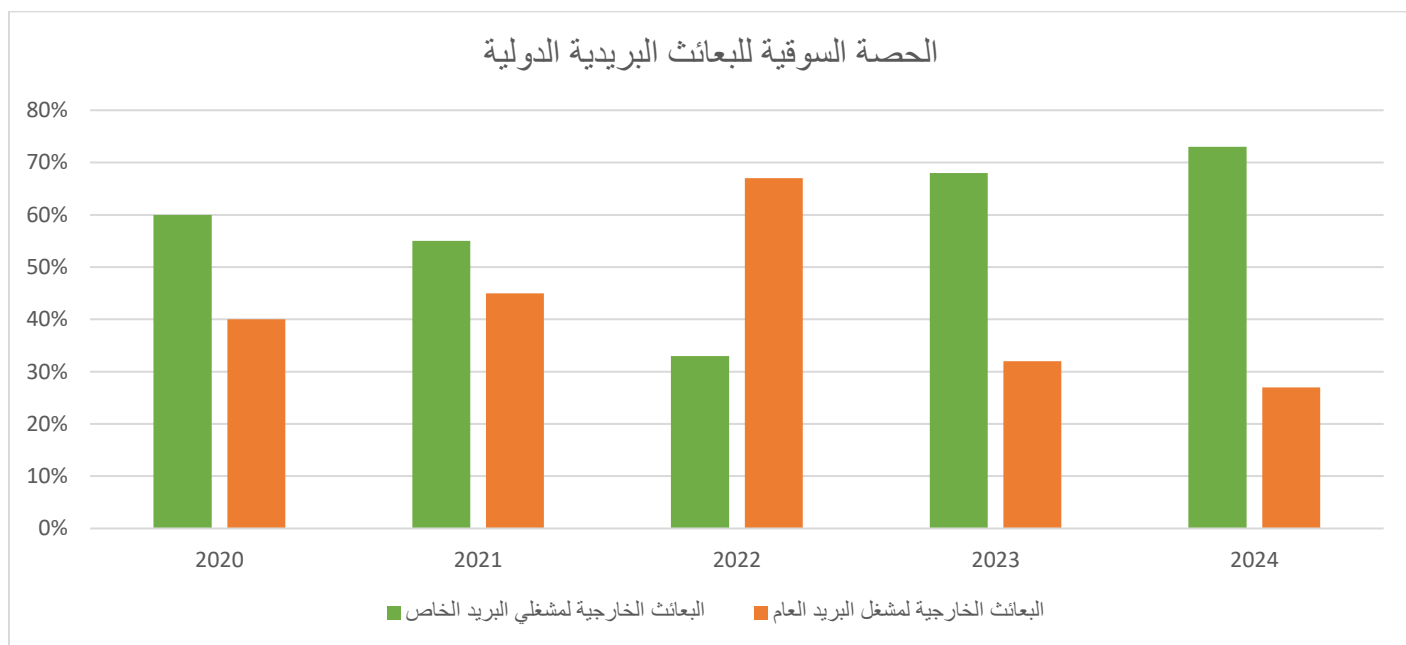
حجم البعثات البريدية الدولية					
2024	2023	2022	2021	2020	
2009490	1309419	825509	1015834	1267456	البعثات الخارجية لمشغلي البريد الخاص
740826	610064	1667738	817258	833148	البعثات الخارجية لمشغل البريد العام
2750316	1919483	2493247	1833092	2100604	المجموع



الحصة السوقية للبعائث البريدية الدولية

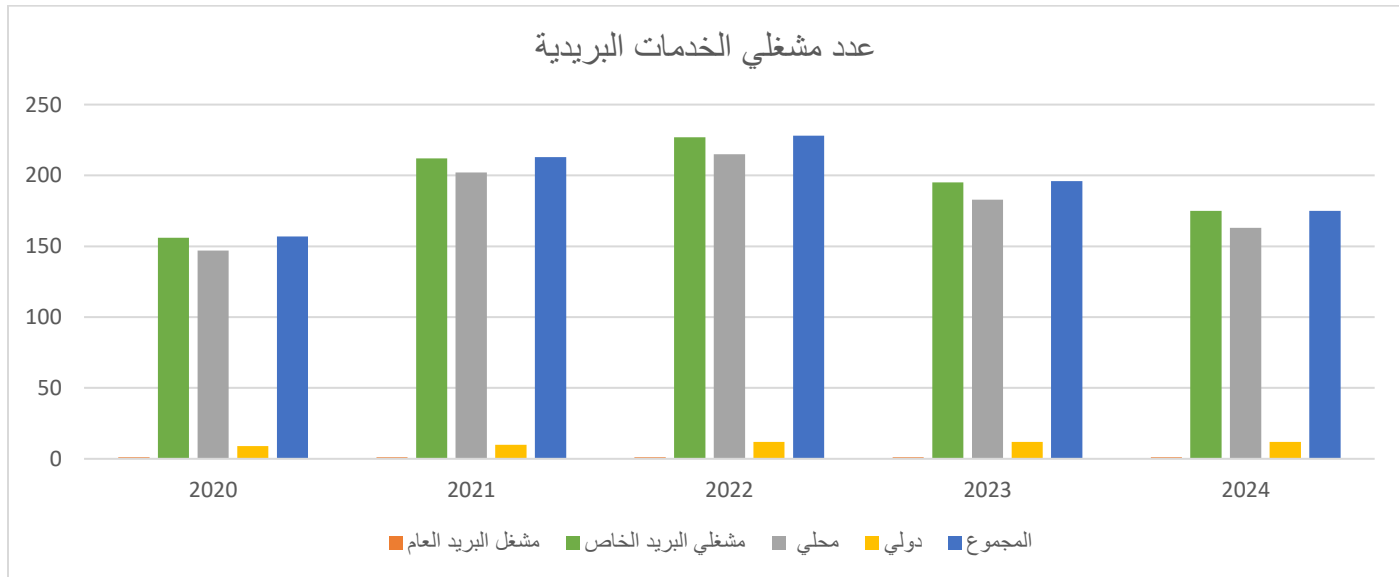
2024	2023	2022	2021	2020	
73%	68%	33%	55%	60%	البعائث الخارجية لمشغلي البريد الخاص
27%	32%	67%	45%	40%	البعائث الخارجية لمشغل البريد العام

الحصة السوقية للبعائث البريدية الدولية



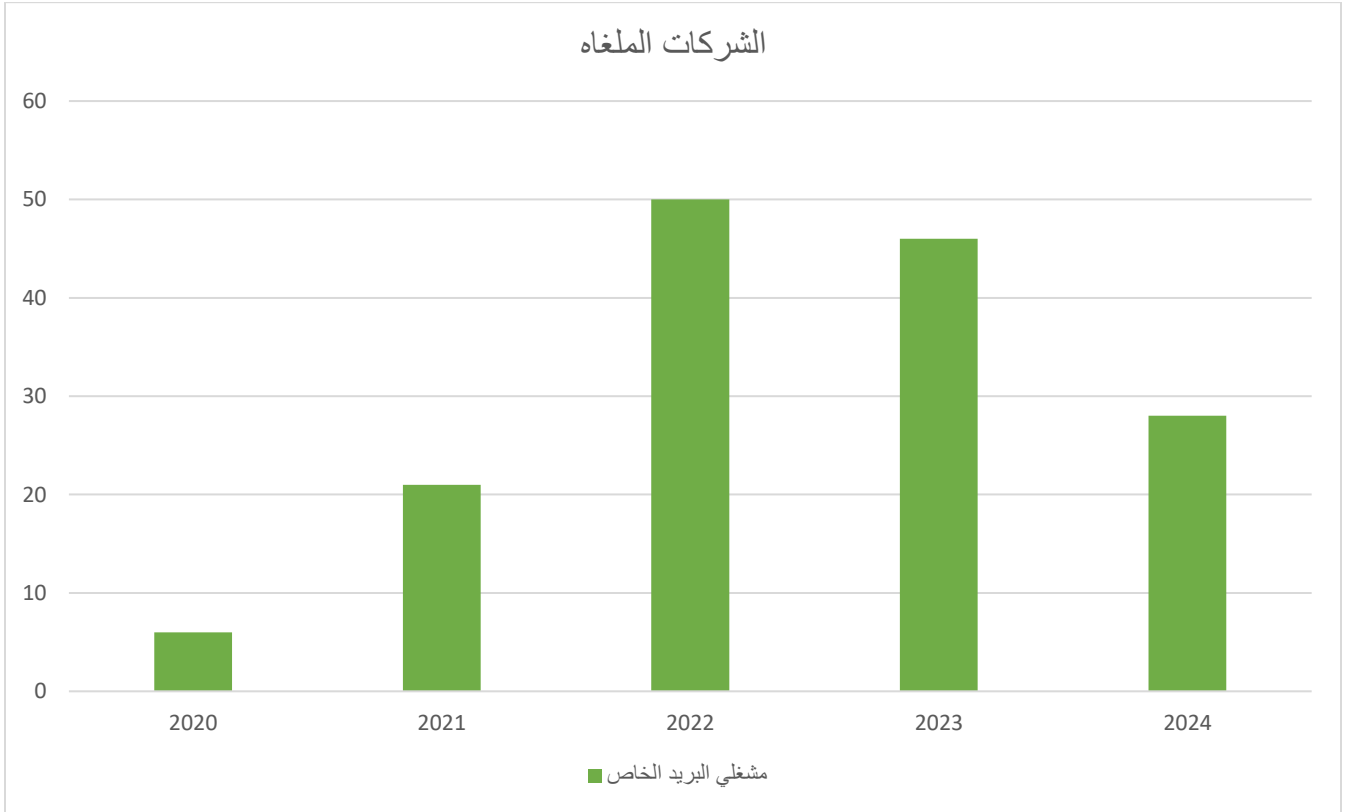
• ثانياً: اعداد المشغلين

عدد مشغلي الخدمات البريدية					
السنة	2020	2021	2022	2023	2024
مشغل البريد العام	1	1	1	1	1
مشغلي البريد الخاص	156	212	227	195	175
محلي	147	202	215	183	163
دولي	9	10	12	12	12
المجموع	157	213	228	196	176



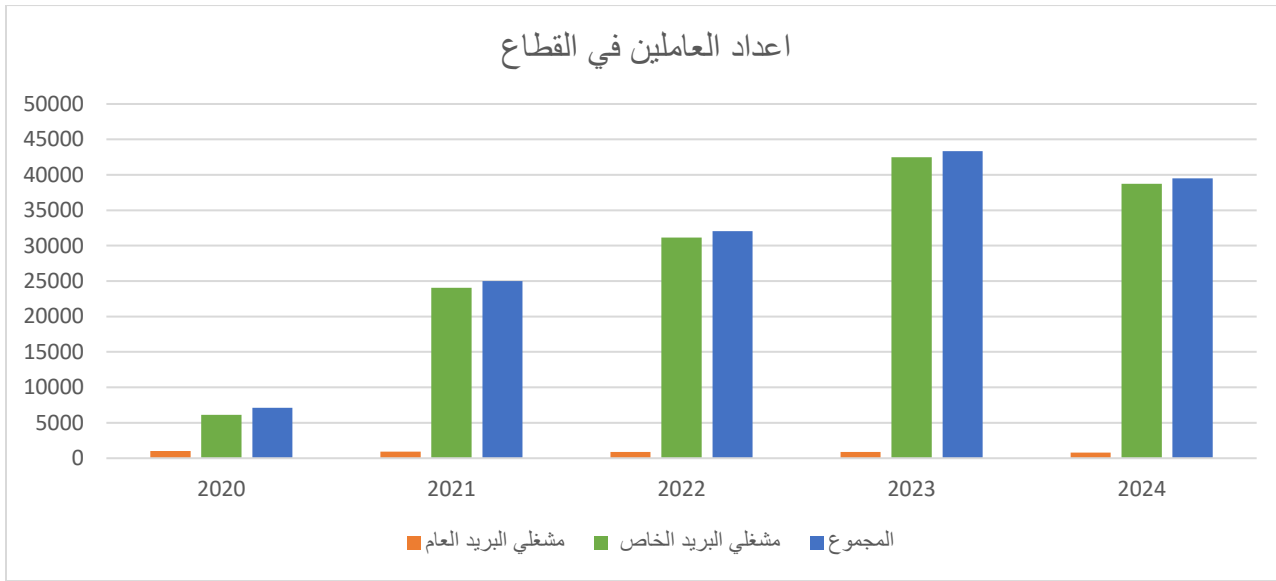
• ثالثاً: اعداد المشغلين الملغاة

عدد الشركات الملغاة					
2024	2023	2022	2021	2020	السنة
28	46	50	21	6	محلي



• رابعاً: أعداد العاملين

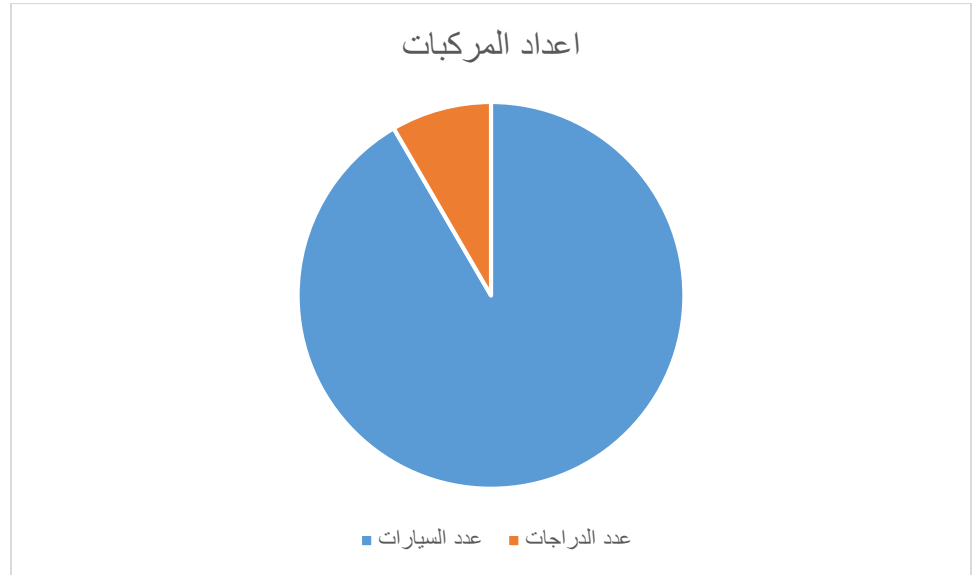
اعداد العاملين في القطاع					
2024	2023	2022	2021	2020	
789	862	889	925	1032	مشغلي البريد العام
38714	42500	31167	24075	6103	مشغلي البريد الخاص
39503	43362	32056	25000	7135	المجموع



• خامساً: اعداد المركبات العاملة في القطاع عن عام 2024

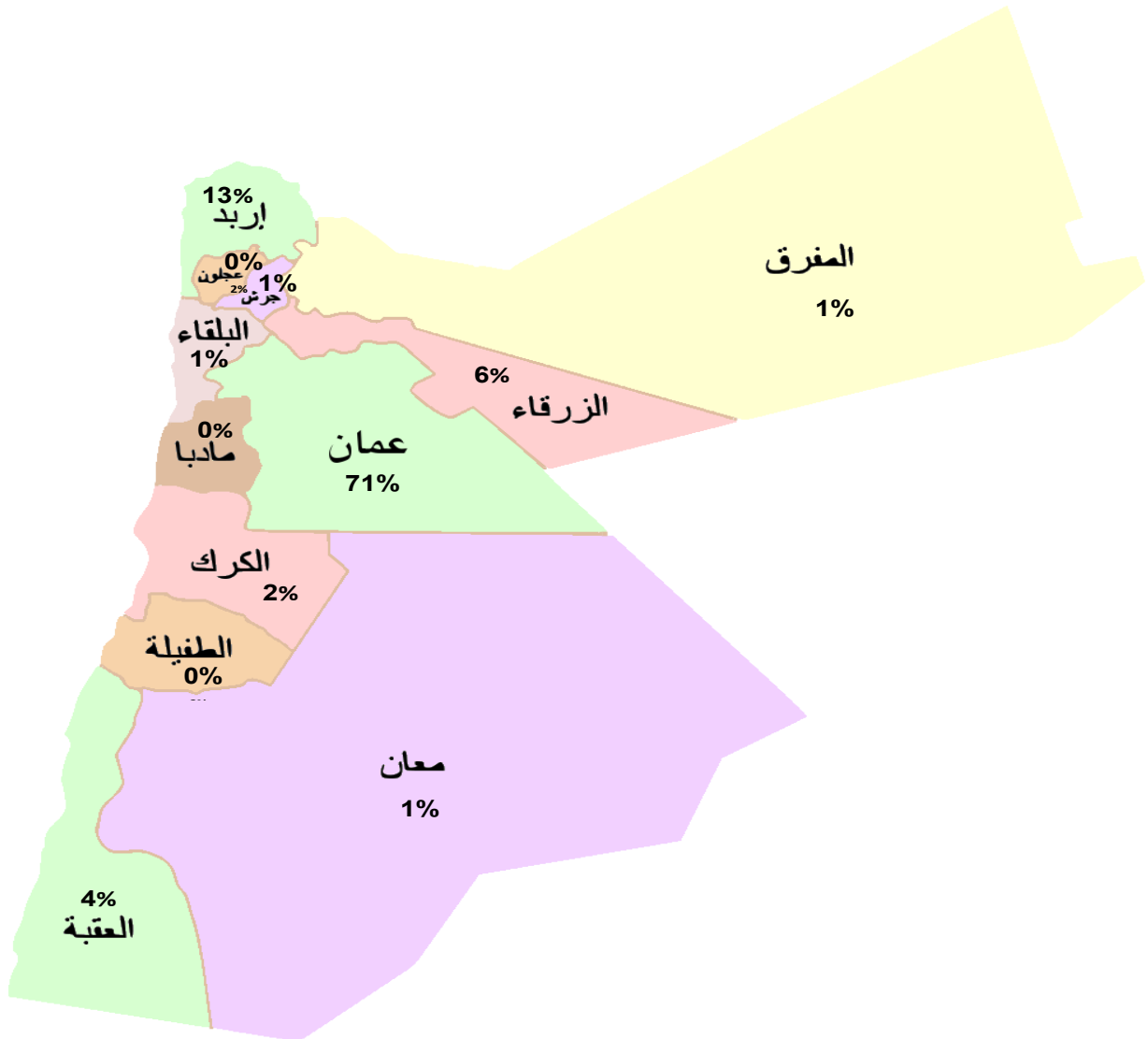
بلغ اجمالي عدد المركبات العاملة بقطاع البريد في نهاية عام 2024 (37072) منها (33960) سيارة و (3112) دراجة.

اعداد المركبات	
33960	عدد السيارات
3112	عدد الدراجات
37072	المجموع



• سادساً التوزيع الجغرافي للقطاع عن عام 2024

أ. مشغلي البريد الخاص



مشغلي البريد الخاص

ب. مشغل البريد العام

